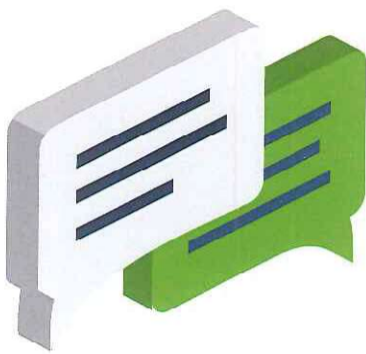



Notre intervenante est
AUTO-ENTREPRENEUSE.
est-ce légal ?



*Existe-t-il des
formations spéciales*
**POUR LES DIRIGEANTS
D'ASSOCIATION ?**



C'est quoi un
**RESCRIT
FISCAL ?**

NOS STATUTS 
sont-ils réglementaires ?



Notre association peut-elle
RECEVOIR DES DONS ?

**INFORMATION
CONSEIL
ORIENTATION** →

**ASSO
37**
AU SERVICE DES
ASSOCIATIONS
D'INDRE-ET-LOIRE

*Sur le département d'Indre-et-Loire, un réseau
de conseillers et conseillères associatifs est à votre écoute !*

Retrouvez-les au verso de ce document.

**SERVICE
GRATUIT**

SERVICE ANIMÉ PAR LA DIRECTION DÉPARTEMENTALE DE LA COHÉSION SOCIALE (DDCS 37) ET PROPOSÉ PAR SES ASSOCIATIONS PARTENAIRES DU RÉSEAU « ASSO 37 ».

Davantage d'informations sur le site **www.associations37.org**