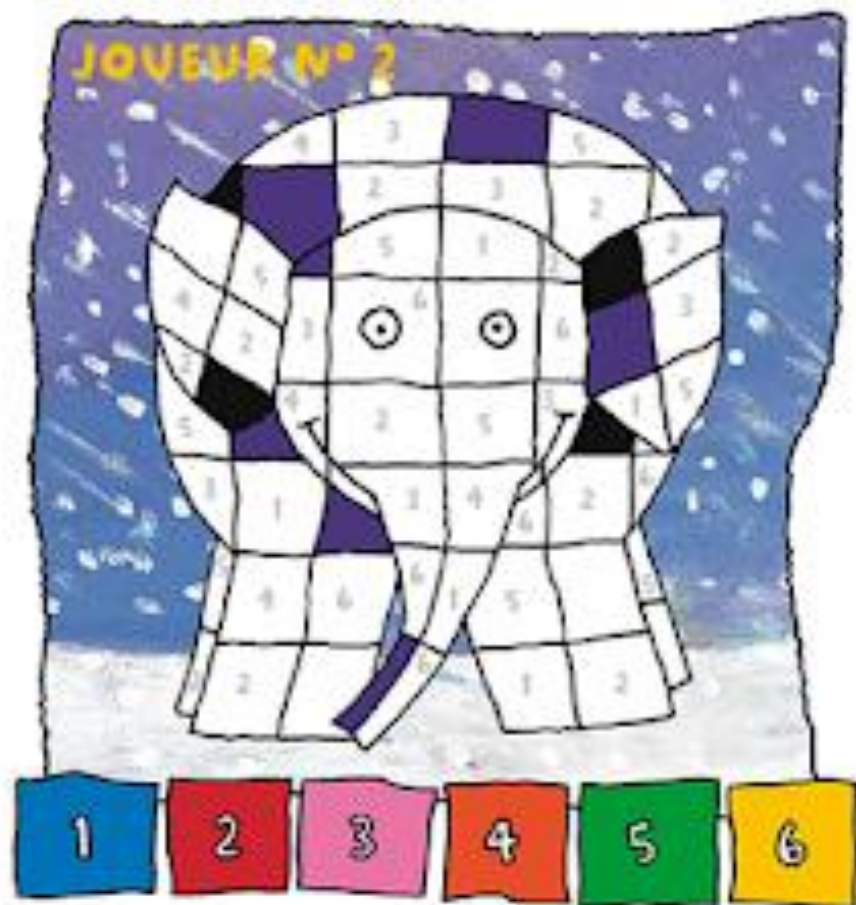
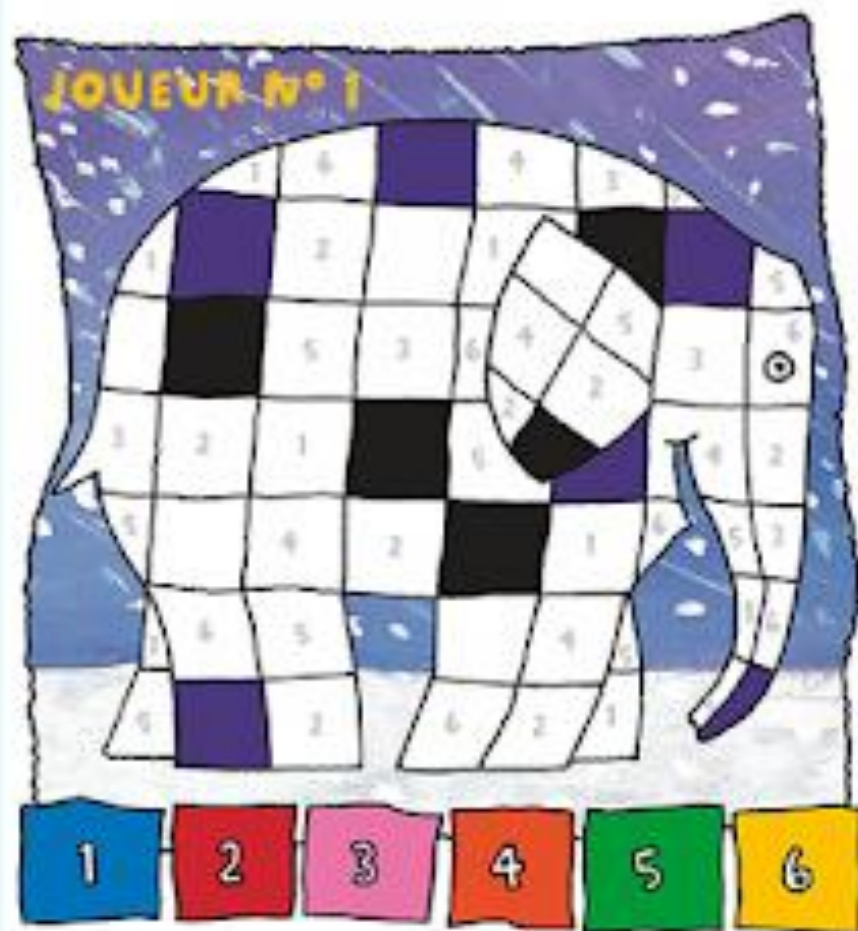
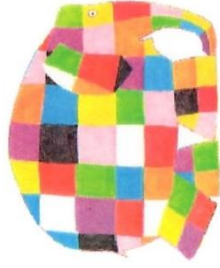


LE JEU D'ELMER SE JOUE À DEUX

Choisir un dessin et jeter le dé chacun à son tour. Le nombre obtenu correspond à une couleur indiquée sous les dessins, colorier tous les petits carrés portant ce nombre. Le premier qui a entièrement colorié Elmer a gagné !





ELMER : le jeu

La Moyenne Section de Moustache
<http://jt44.free.fr/>

Il est recommandé de coller les différents éléments du jeu sur du carton pour le consolider.
Il est possible de le plastifier pour lui assurer une plus grande longévité.

Ce kit comprend :

- 1 plateau de jeu (éléphant) : à imprimer ou à photocopier autant de fois que de joueurs.
- 1 planche de carrés de couleurs à imprimer et à découper (format A4). Autant de planches que de joueur (il vaut mieux en prévoir un peu plus en cas de perte).
- 1 planche de carrés en noir et blanc à colorier (ou à photocopier) puis à découper, utile si on souhaite photocopier les plateaux de jeu en A3.
- 1 dé à construire.

Chaque joueur lance le dé. Il prend autant de carrés qu'indiqué sur le dé.

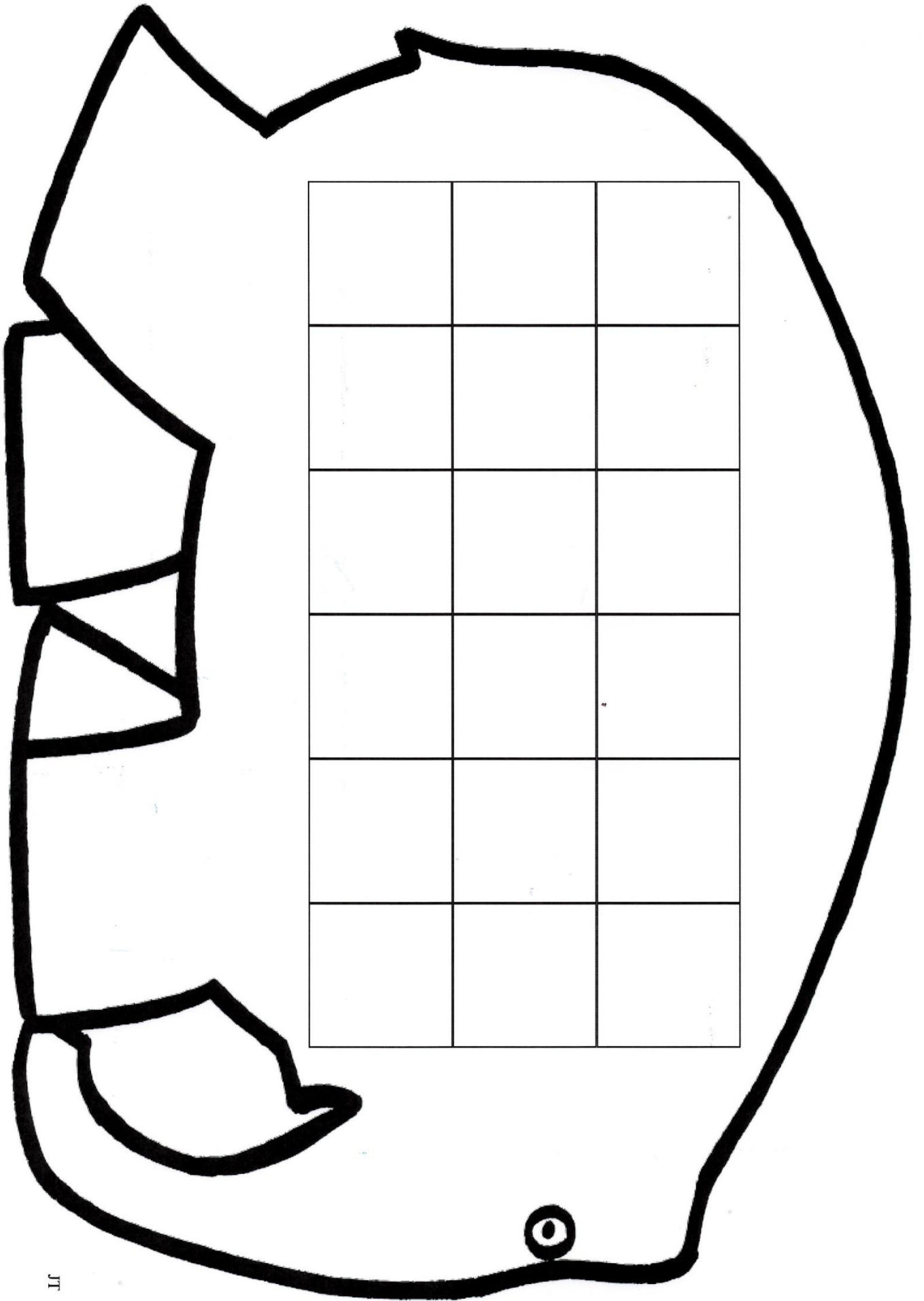
Exemple : +3 le joueur prend 3 carrés (au choix)

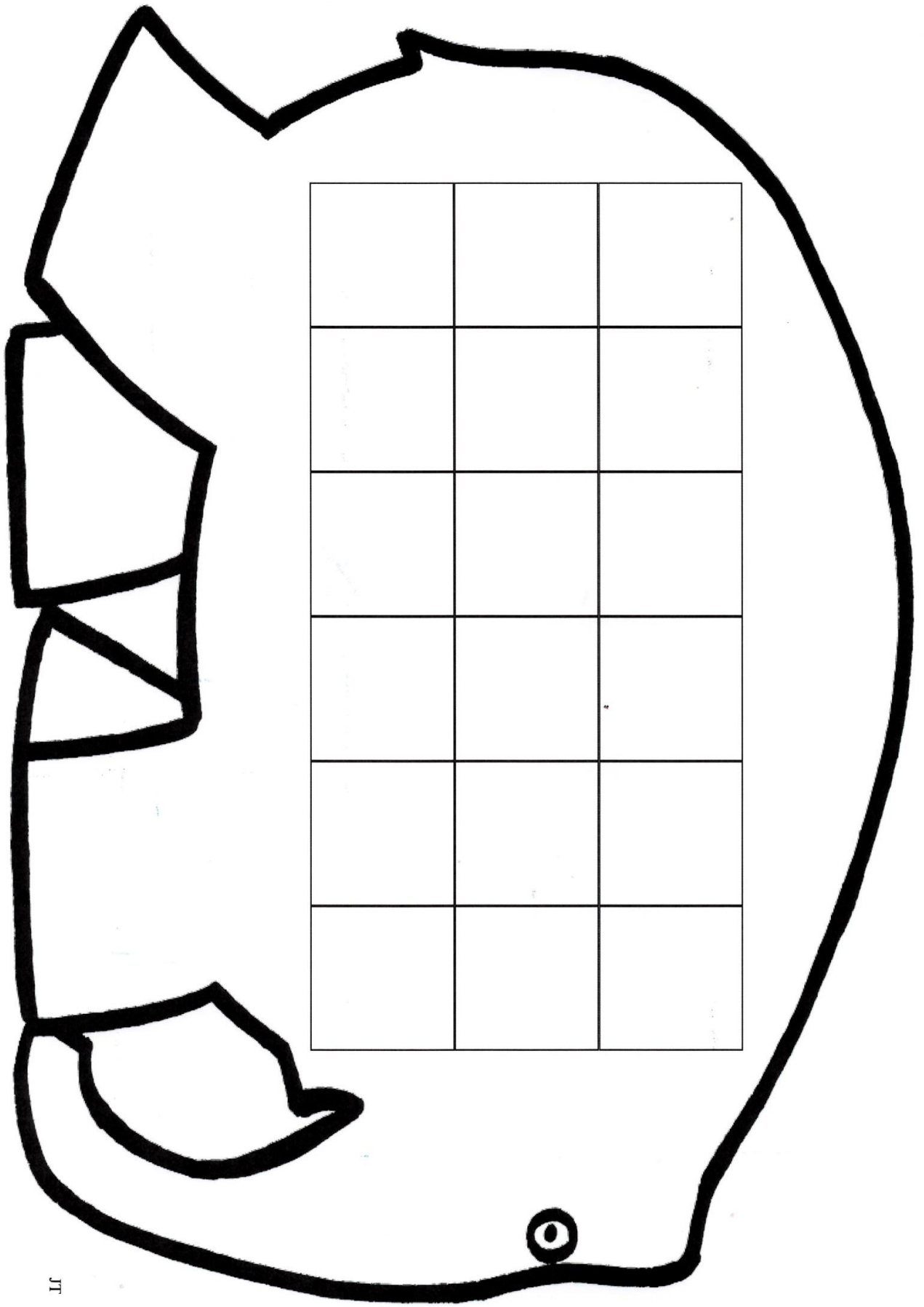
- 2 : le joueur remet 2 carrés dans le tas commun.

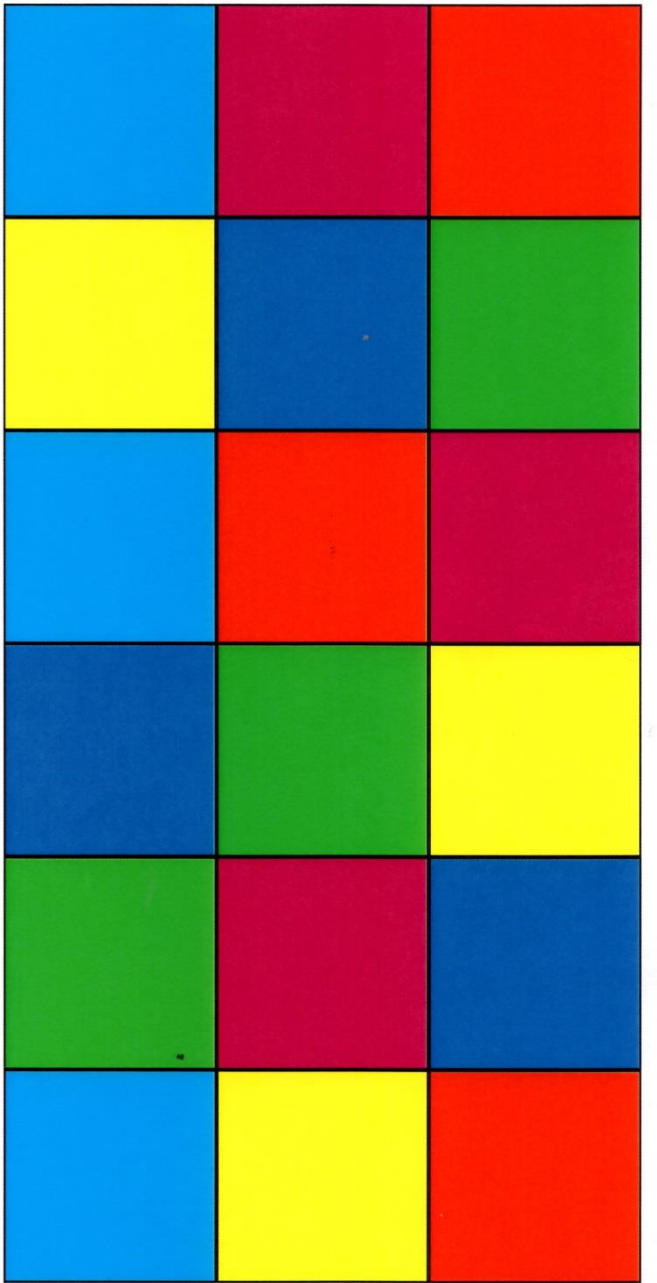
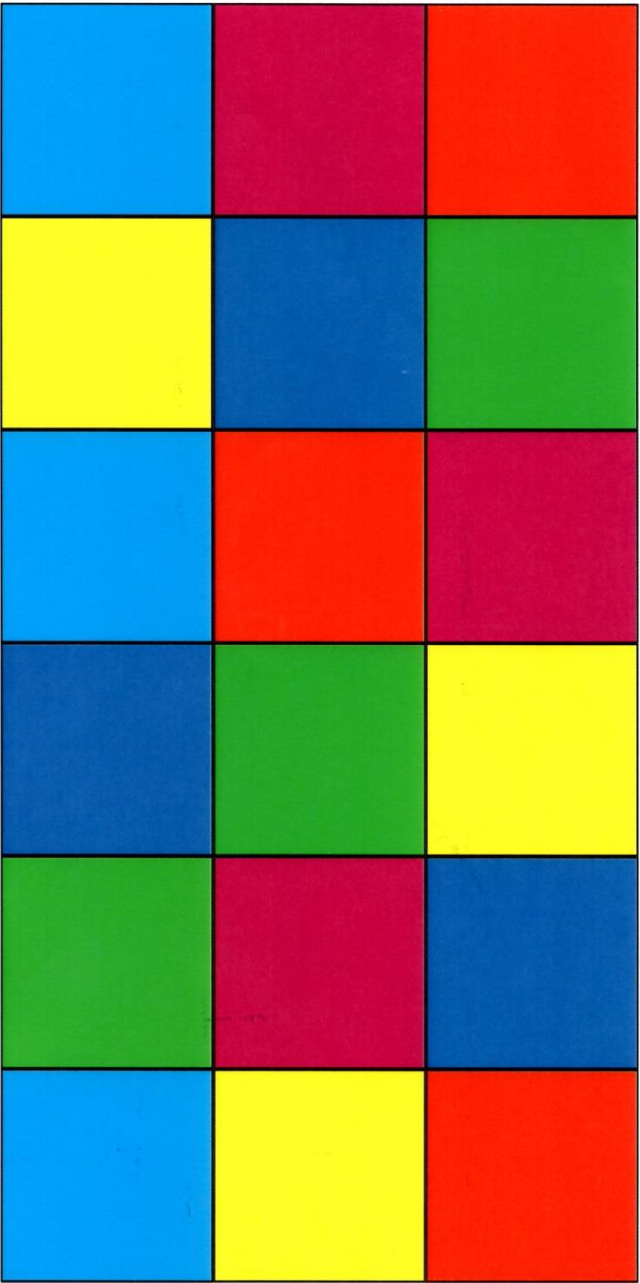
Variante : il est possible de jouer avec un dé de couleur, le joueur prenant alors un carré de la couleur indiquée par le dé (pour fabriquer ce dé, prendre un dé classique et y coller une gommelette de couleur sur chaque face).

Le gagnant est celui qui remplit sa grille le premier.

Ce jeu est librement inspiré du « jeu de l'arbre ».

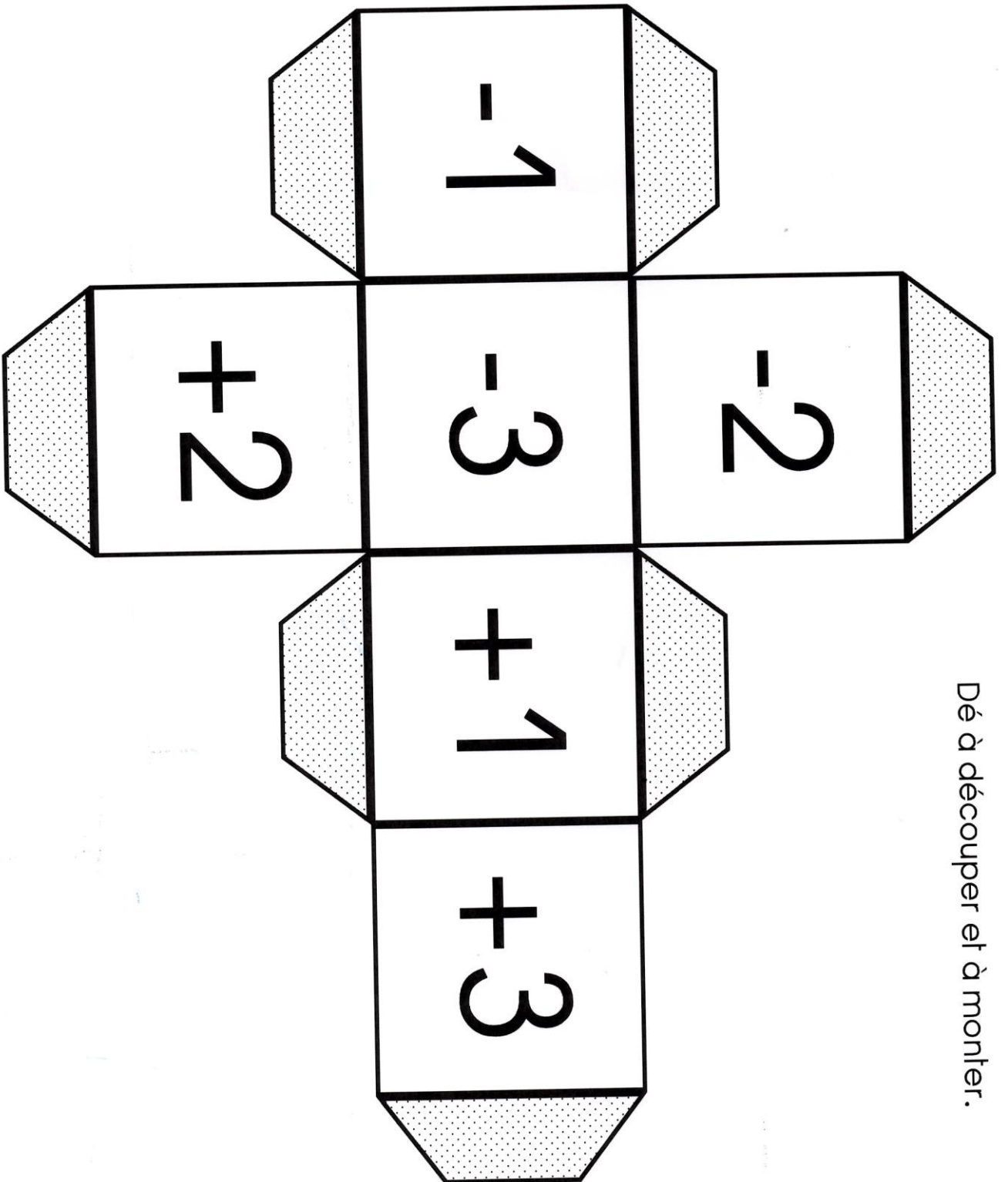






Planches à imprimer.

Utilise ce gabarit
si tu préfères
colorier toi-même
les cases ou si tu fais une
photocopie A3 de
l'éléphant.
Il faudra alors
photocopier
(puis colorier à la main)
le modèle ci-contre.



Dé à découper et à monter.