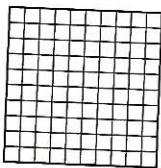


4 Place $\frac{20}{10}$ et $\frac{30}{10}$ sur cette demi-droite graduée, puis complète : $\frac{20}{10} = \dots$ et $\frac{30}{10} = \dots$



5 Ce grand carré représente l'unité.



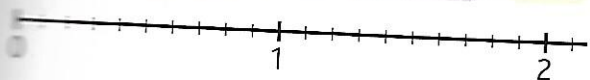
a. Colorie une partie qui représente la fraction :

$\frac{3}{10}$ (en bleu), $\frac{40}{100}$ (en vert), $\frac{6}{100}$ (en rouge)

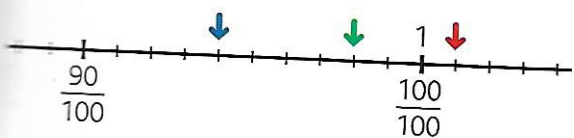
b. Quelle fraction représente la partie non coloriée ?

6 Place chaque lettre à l'emplacement de la fraction indiquée et tu liras le mot caché.

A: $\frac{15}{10}$ C: $1 - \frac{2}{10}$ E: $\frac{7}{10}$ N: $1 + \frac{9}{10}$ R: $\frac{10}{10}$



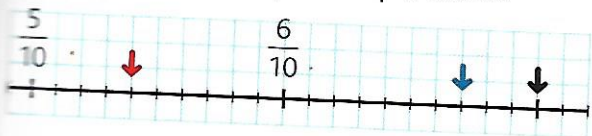
7 Écris la fraction repérée par chaque flèche.



8 a. Recopie et complète :

• 5 dixièmes = ... centièmes • $\frac{5}{10} = \frac{\dots}{100}$

b. Aide-toi de ce qui précède pour écrire la fraction repérée par chaque flèche.

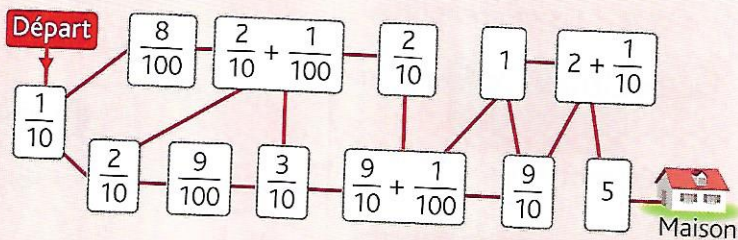


Maths en jeu !

Déplace-toi du départ jusqu'à la maison le long des chemins rouges.

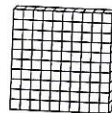
Règle du jeu

Pour passer d'une carte à une autre, tu dois aller sur une carte de valeur plus grande.



> Corrigés p. 184

9 Cette plaque de cent cubes représente l'unité. Écris la fraction représentée par chaque dessin.



a.

b.

c.

c.

d.

10 a. Complète par une fraction décimale.

- Cette pièce vaut $\frac{\dots}{100}$ d'euro.
- Cette pièce vaut $\frac{\dots}{100}$ ou $\frac{\dots}{10}$ d'euro.
- Cette pièce vaut $\frac{\dots}{100}$ d'euro.
- Cette pièce vaut $\frac{\dots}{100}$ ou $\frac{\dots}{10}$ d'euro.

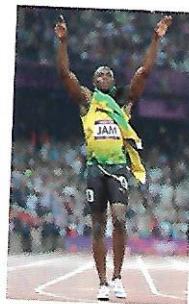
b. Quel billet correspond à $\frac{100}{10}$ d'euro ?

11 Problème Voici quelques records sur 200 m pour les hommes en athlétisme.

– Du monde : $19\text{ s} + \frac{19}{100}\text{ s}$

– Olympique : $19\text{ s} + \frac{30}{100}\text{ s}$

– De France : $19\text{ s} + \frac{80}{100}\text{ s}$



a. Place le record olympique (en vert) et le record de France (en bleu).



b. Place approximativement le record du monde (en rouge).