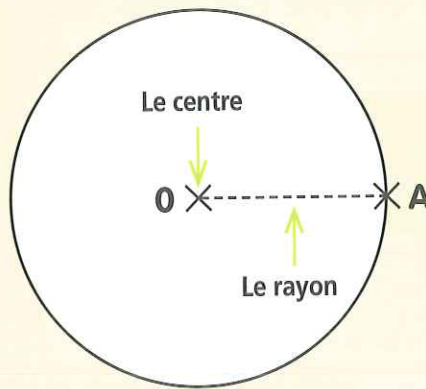
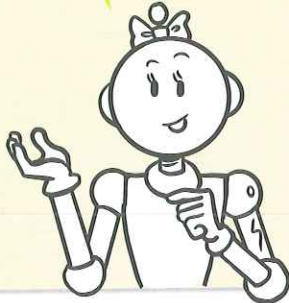




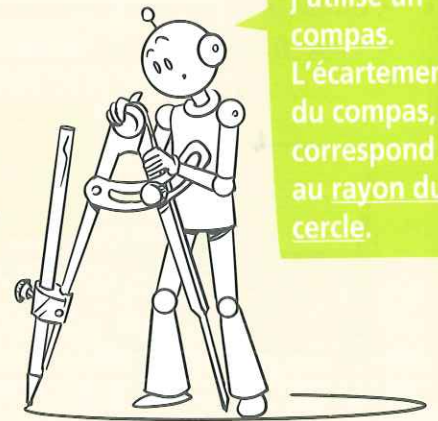
LA CARTE AU TRÉSOR

1. Place le point E sur le segment $[AD]$ tel que : $[AE] = 10 \text{ cm}$
 2. Trace le segment $[EC]$.
 3. Place le point F sur le segment $[DC]$ tel que : $[DF] = 3 \text{ cm}$
 4. Trace le segment $[FB]$
 5. Place le point H à l'intersection de $[FB]$ et $[EC]$.
 6. Place le point J sur $[BC]$ tel que $[BJ] = 77 \text{ mm}$
 8. Trace le segment $[EJ]$
 8. Trace la droite perpendiculaire à (DC) passant par H.
- Le trésor se trouve à l'intersection de cette droite et du segment $[EJ]$
- Où se trouve le trésor ? _____

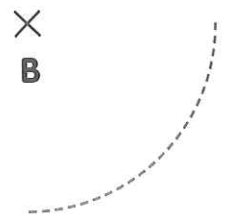
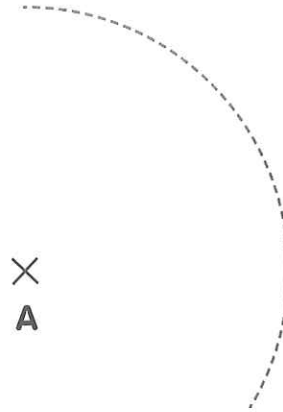
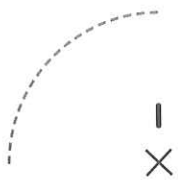
Le point O est le centre du cercle.
Le segment [OA] est le rayon du cercle.



Pour tracer un cercle, j'utilise un compas.
L'écartement du compas, correspond au rayon du cercle.



1 Termine ces cercles avec ton compas, repasse sur les pointillés.



2 Trace les cercles de centre I, J, K, L et de rayon 3 carreaux, puis colorie.

