



Fiche de signalement d'un nid de frelons asiatiques

Veuillez compléter et envoyer ce formulaire à frelonasiatiqueIRBI@gmail.com

Date de la demande :

jeudi 9 juin 2022

Identité du riverain / observateur :

Cliquez ou appuyez ici pour entrer du texte.

Adresse :

Cliquez ou appuyez ici pour entrer du texte.

Code postal et Commune :

Cliquez ici pour entrer du texte.

Téléphone fixe et/ou téléphone portable :

entrer du texte.

Le riverain accepte-t-il que l'opérateur accède à son terrain pour détruire le nid ?

Oui Non

Email :

Signature :

Signature .

Cliquez ou appuyez ici pour entrer du texte.

LOCALISATION DU NID

Adresse du nid (**doit être en Indre et Loire**)

Cliquez pour entrer votre adresse.

Type de site :

Choisissez un élément.

Précisions supplémentaires permettant de localiser la propriété et les conditions d'accès. Le nid est-il visible ? Les frelons sont-ils actifs (visibles sur le nid) ?

Cliquez ou appuyez ici pour entrer du texte.

Sur quel support le nid est-il placé ?

Choisissez un élément.

Hauteur du nid

Choisissez un élément.

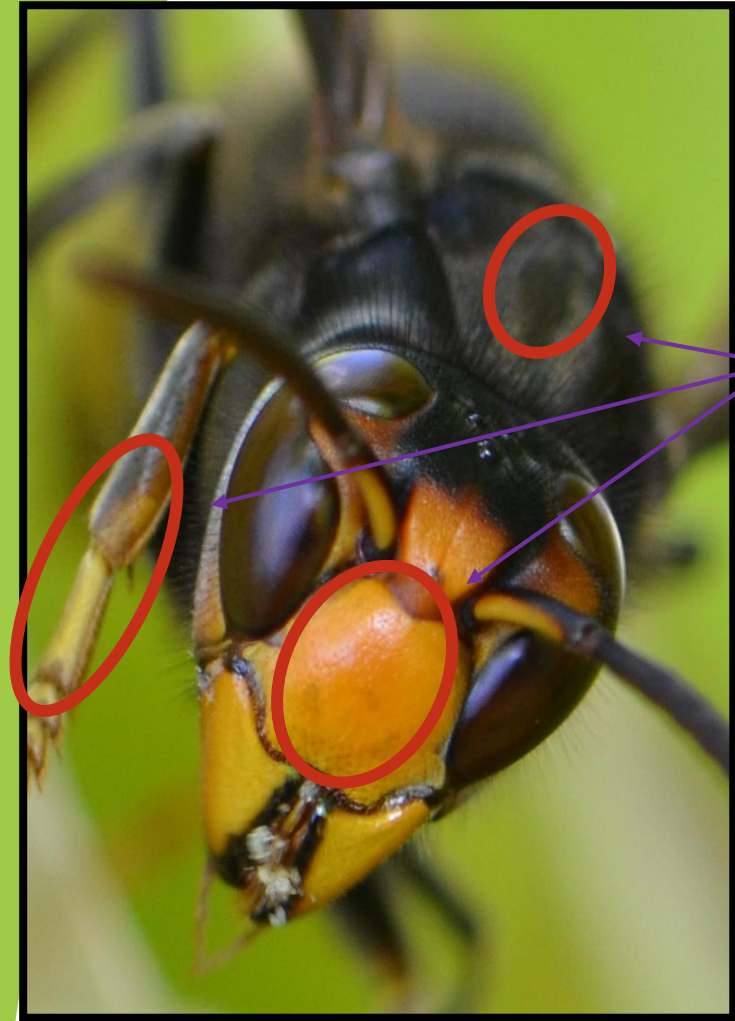
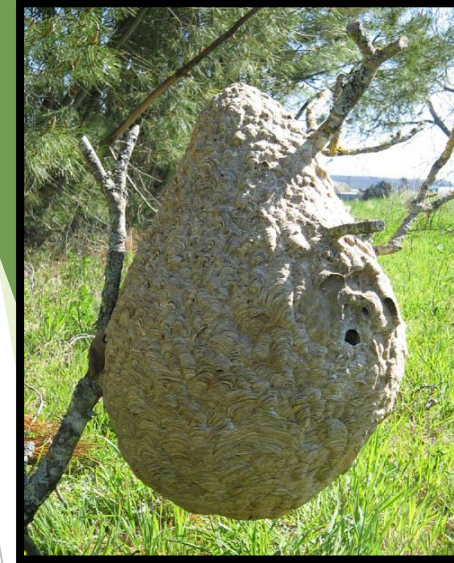
FRELONS ASIATIQUES

L'équipe de recherche de l'université de Tours et du CNRS recherchent des **frelons asiatiques** (nids).

Comment les identifier : extrémités des pattes jaunes, thorax noir, face orangée, et taille supérieur aux abeilles et guêpes .

Nous nous déplacerons afin de procéder à leur collecte, sans frais pour les propriétaires et sans utilisation de produits chimiques.

**Merci de vous adresser
à votre mairie**



Madame la maire,
Monsieur le maire,

Depuis plusieurs années, nous étudions le frelon asiatique au sein d'un laboratoire de l'Université de Tours (IRBI). Afin de mener à bien nos études, notamment la mise au point d'outils de lutte sélectifs, efficaces et respectueux de l'environnement, nous avons besoin de matériel biologique, donc de frelons en quantité.

Pour cela, nous vous serions reconnaissants de bien vouloir nous remonter les signalements de nids de frelons asiatiques détectés sur votre commune. Nous nous déplacerons, afin de procéder à leur collecte, sans frais pour les propriétaires du terrain, et sans utilisation de produits chimiques.

Comment procéder ?

Joint à ce mail, vous trouverez une fiche de signalement, à remplir et à renvoyer à l'adresse frelonasiatiqueIRBI@gmail.com. Nous avons également joint une affiche.

Pour chaque demande, et afin de valider l'espèce de frelon, une photo vous sera demandée.

Pour information, le frelon asiatique « *Vespa velutina nigrithorax* » est apparu en France il y a une quinzaine d'années. Cette espèce est présente sur presque tout le territoire métropolitain ainsi que dans plusieurs pays européens

De manière générale, cette espèce invasive pose trois types de problèmes :

1- au niveau économique.

Le secteur agricole et apicole sont touchés. Les frelons provoquent des dégâts importants dans les vergers en dévorant les fruits. De plus, les abeilles constituent entre 45 et 80 % de leur régime alimentaire. Même si toutes les abeilles ne meurent pas, la prédation les stresse énormément, ce qui limite les récoltes de nectar et de pollen, et par conséquent diminue la production de miel, diminue l'activité de ponte des reines et entraîne la perte de colonies.

2- sur la biodiversité.

Le frelon *V. velutina* est un prédateur généraliste qui, outre les abeilles, s'attaque aux insectes de très nombreux ordres et notamment aux guêpes, mouches, papillons ainsi qu'aux araignées, influençant ainsi la biodiversité locale.

3- sur la santé humaine.

Le frelon asiatique n'est pas plus dangereux que les autres hyménoptères (guêpe, frelon commun, bourdon, abeille). En France, il semble peu agressif à distance de son nid. Les personnes piquées l'ont été en étant trop proche d'un nid, en tentant de le détruire ou en touchant une ouvrière par inadvertance. Mais au-delà de plusieurs piqûres, le venin peut avoir des conséquences sur la santé des victimes, en raison de sa toxicité. Les personnes immunodéficientes, allergiques, les personnes âgées et les jeunes enfants sont les plus vulnérables. Des multiples piqûres peuvent entraîner l'obstruction des voies aériennes et de fortes réactions allergiques. Chaque année, une dizaine de personnes meurent victimes de ce frelon.

Comment repérer un nid ? Le nid du frelon asiatique mesure jusqu'à 1 mètre de haut et a une forme de boule lorsqu'il est élaboré sous abris ou une forme de goutte d'eau quand il est dans un arbre. On trouve les nids souvent à la cime des arbres, sous des avancées de toit, dans des cabanes de jardins, dans des buissons ou des haies, etc.

Nous restons à votre entière disposition pour de plus amples renseignements.

Nous vous prions d'agréer, Madame, Monsieur, en l'expression de nos sentiments les meilleurs.

Dr. Eric Darrouzet, Dr Laurence Berville, Dr Bastin Florian & Mlle Mélissa Haouzi